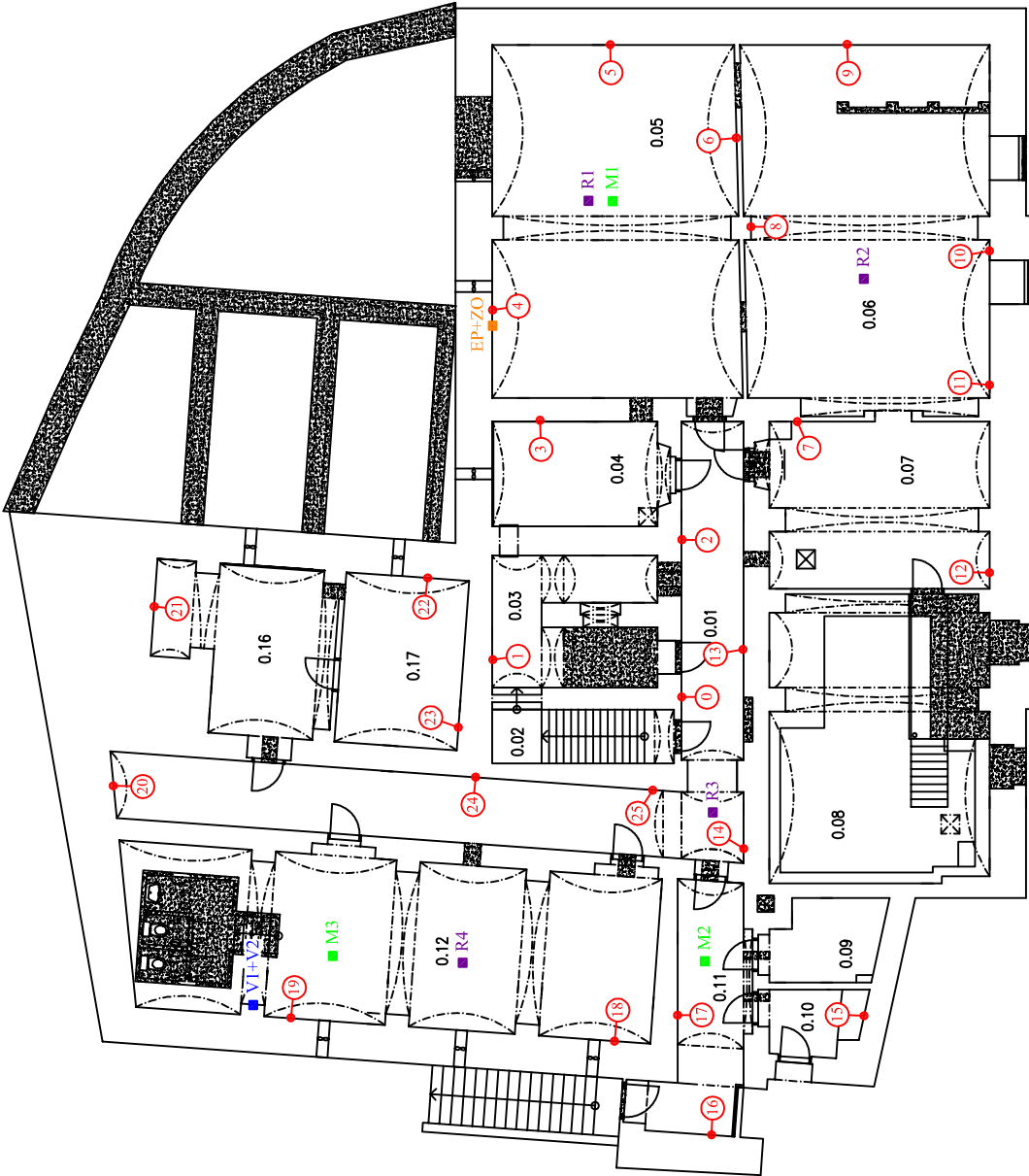


PŮDORYS SUTERÉNU



PŮDORYS PŘÍZEMÍ



Vyhodnocení odebraných vzorků (vzorky odebrány ve výšce cca 0,2 - 0,5 m nad úrovní stavající podlahy)		
zjištěný obsah (mg/g)	V1	V2
dušičnanů	2,0	0,2
chloridů	0,65	0,34
síranů	14,5	0,26
pH - reakce vody	7,5	8,0
% hm. vlhkosti	18,4	9,5

Tabulka měření teploty a relativní vlhkosti	
M1 - interiér	14,0°C; 89,4%
M2 - interiér	14,8°C; 81,2%
M3 - interiér	15,1°C; 73,2%
M4 - interiér	15,7°C; 79,1%
M5 - interiér	15,4°C; 62,8%
M6 - interiér	17,2°C; 55,1%
M7 - interiér	15,8°C; 62,8%
M8 - exteriér	12,6°C; 63,6%

Tabulka měření rychlosti proudění vzduchu	
R1	0,01 - 0,04 m/s
R2	0,02 - 0,04 m/s
R3	0,01 - 0,05 m/s
R4	0,02 - 0,06 m/s

Tabulka měření elektrického potenciálu a zemního odporu	
Řídící jednotka - nastavená hodnota 5,4 V	
Digitalní multimetr FK8250 - naměřená hodnota 5,47 V	
Hodnota el. potenciálu při zapnuté řídicí jednotce - 3,66 V	
Hodnota el. potenciálu při vypnuté řídicí jednotce - 0,64 V	
Naměřená hodnota zemního odporu - 235 Ω	

- Legenda:**
- Místa měření vlhkosti zdíva č.1 v bodě
 - Místa měření vlhkosti zdíva č.2 v bodě
 - Místa měření relativní vlhkosti a teploty prostředí
 - Místo odběru vzorků pro vyhodnocení salinity zdíva
 - Místo měření elektrického potenciálu a zemního odporu
 - Místa měření rychlosti proudění vzduchu

PRINS IZOLACE A SANACE ZDÍVA		Čechova 19, 750 02 Přerov Tel./fax: 581 201 454	
Hl. inženýr projektu Ing. Josef Kolář	Zodp. projektant Ing. Josef Kolář	Kreslí Libor Wolfan	
Zadavatel: Statutární město Chomutov, Zborovská 4602, 430 28 Chomutov		Formát: A3	
Okres: Chomutov		Místo: Chelčického 98/3, Chomutov	
Akce: SANACE VLNKÉHO ZDÍVA OBJEKTU BÝVALÉ OVS		Datum: 10/2021	
		Stupeň: průzkum	
Obsah: PŮDORYS 1.PP A 1.NP - VLHKOSTNÍ PRŮZKUM		Měřítko: 1:200	
		Z.č.: 24169	Výkr.č.: 1